

Liebe Eltern, liebe Schüler und Schülerinnen!

Die Gemeinde Obertrum finanziert für unsere Schule das Microsoft Paket „MS-OFFICE 365“, sodass wir **gratis** die aktuellen Microsoft- Produkte in der Schule **UND** auch zuhause nutzen können.

Es besteht für alle Schüler und Schülerinnen der MS- Obertrum die Möglichkeit das MS-OFFICE Paket sowohl als „**CLOUD- Speicher**“ als auch als **OFFLINE Version** auf 5 verschiedenen Geräten zu installieren und zu nutzen.

MS-OFFICE INSTALLATION über die PLATTFORM OFFICE 365:

Schritt 1:

Öffnen Sie über einen Browser (Firefox, Edge, Google Chrome...) folgende Anmeldungsseite:
www.office.com

Schritt 2:

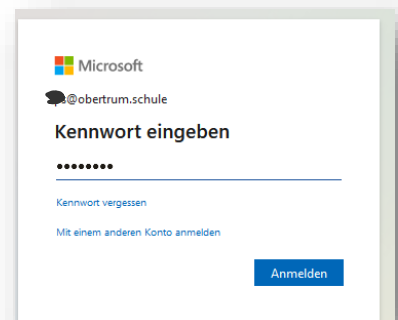
Melden Sie sich mit der Emailadresse Ihres Kindes an.
Die E-Mail- Adresse setzt sich folgendermaßen zusammen:

Benutzername: (= Anmeldeame am PC in der Schule) + @obertrum.schule Kennwort: = 4stellige Kombination (= Kennwort der Anmeldeaten in der Schule)

Beispiel:

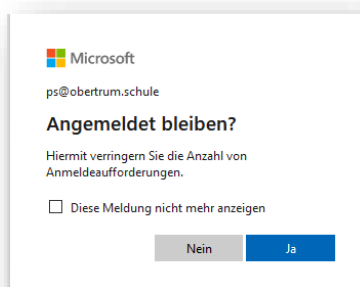
Ihr Kind hat folgende Zugangsdaten für die Schule:
Benutzernamen: MMustermann
Kennwort: Kj78

➔ Daraus entsteht folgendes OFFICE 365 Konto:
Benutzernamen: **mmustermann@obertrum.schule**
Kennwort: **Kj78**

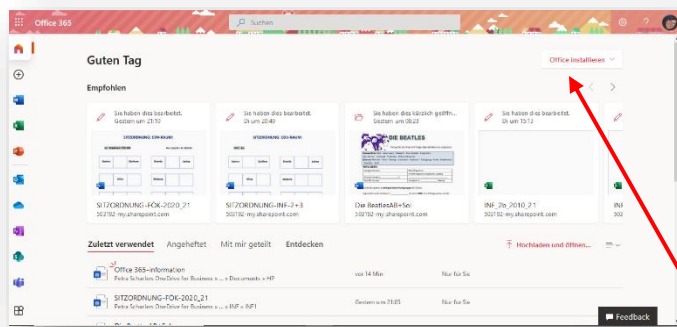


Schritt 3:

Wenn Sie die Anmeldungsaufforderungen verringern möchten, können Sie dieses Dialogfenster mit **JA** anklicken.
Nun gelangen Sie zur Übersicht von der OFFICE 365 CLOUD.



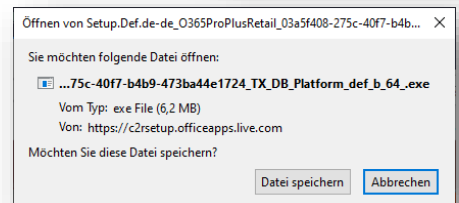
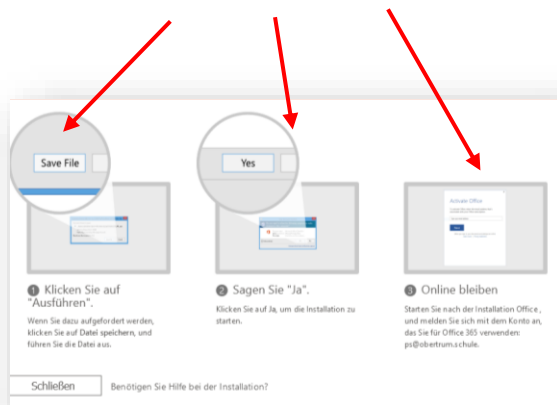
Links finden Sie alle MS- OFFICE Apps inklusive OUTLOOK und ONE DRIVE.
In der Mitte werden die zuletzt bearbeiteten Dokumente aufgelistet.



Rechts oben befindet sich die Schaltfläche: **OFFICE installieren**,
über die Sie nun anhand eines Assistentenprogrammes zur Installation der MS- Office
Programme auf Ihrem Gerät geleitet werden.

Wählen Sie bitte **OFFICE 365- Apps**.

Speichern Sie die Installationsdatei ab und führe Sie diese
anschließend aus wie vom Assistenten unterhalb
beschrieben.

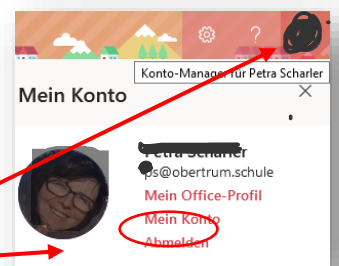


Schritt 4:

Abmelden:

Nun sind die MS- Office Programme auf Ihrem Gerät installiert
und Sie können sich von OFFICE 365 wieder abmelden.

(Rundes Symbol rechts oben anklicken und **Abmelden**
auswählen).



TIPP: Sie können aber auch die einzelnen Programme (OUTLOOK, WORD, Teams...) über den Playstore (speziell für Tablets und Handys) installieren und dann mit Ihrem Konto starten.

Bei weiteren Fragen bitte wenden Sie sich an [Frau OLMS Petra SCHARLER, BEd.](#)